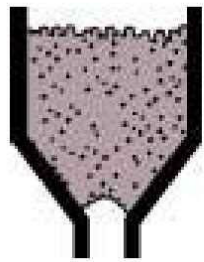


# Microwave Flow Switch + Air Knocker

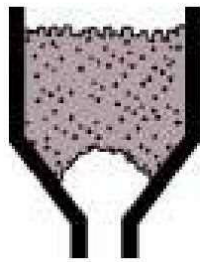
## 堵料時可以這樣解決....



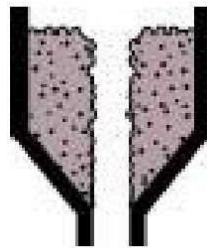
粉粒體流量量測老是卡料?



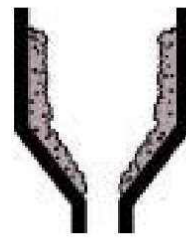
橋型  
Bridging



弓型  
Arching



鼠洞型  
Rat hole Bridging



倉壁附著  
Adherence at wall

利用微波流量開關  
結合空氣打擊器，  
可以自動解決堵料問題，並且提供  
一個安全、有效率的  
流量製程。

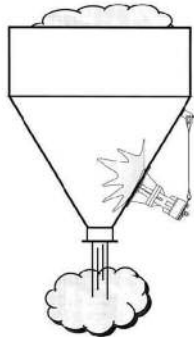
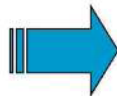
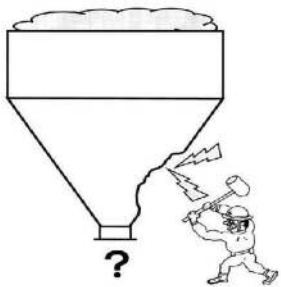


您可以有更簡單的方法

微波流量開關



+ 空氣打擊器



簡易、容易安裝  
幾乎不需要維護費用  
不直接接觸待測料

危險!! 效率低

安全, 自動化

## Microwave Flow Switch

非接觸式的流量感測器

設定的範圍最多 1.5m

頻寬為 24GHz

可容許的壓力為 ±980kPa(9kgf/cm<sup>2</sup>) 以下



Matsushima Tech.



空氣打擊器

微波流量開關